

DEUTSCHES GEBRAUCHSMUSTER
Bekanntmachungstag

13.5.71

3Cb 7-01

7045825

AT 11.12.70

Bez: Heizlüfter.

Anm: Albin Sprenger KG, 3424 St. Andreas-
berg;

①

1
8

Bitte beachten: Zutreffendes ankreuzen; stark umrandete Felder freilassen!

An das
Deutsche Patentamt
8000 München 2
Zweibrückenstraße 12

Ort: **St. Andreasberg**
Datum: **10. Dezember 1970**
Eig. Zeichen: **Dr. Ba/Mo.**

Bitte freilassen!

Für den in den Anlagen beschriebenen Gegenstand (Arbeitsgerät oder Gebrauchsgegenstand oder Teil davon) wird die Eintragung in die Rolle für Gebrauchsmuster beantragt. **970458252**

Anmelder:
(Vor- u. Zuname, bei Frauen auch Geburtsname, Firma u. Firmensitz gem. Mandattrag, Eintragung, sonstige Bezeichnung des Anmelders) in (Postleitzahl, Ort, Straße, Haus Nr., ggf. auch Postfach, bei ausländischen Orten auch Staat und Bezirk)

Albin Sprenger KG.
(Fabrik elektrotechnischer, physikalischer und meteorologischer Geräte)
3424 St. Andreasberg/Harz
Mühlenstraße 490

782608103

Vertreter:
(Name, Anschrift mit Postleitzahl, ggf. auch Postfach; Anwaltsvereinigungen in Übereinstimmung mit der Vollmacht angeben)

Zustellungsbevollmächtigter, Zustellungsanschrift
(Name, Anschrift mit Postleitzahl, ggf. auch Postfach)

Die Anmeldung ist eine **Ausscheidung** aus der Gebrauchsmuster-Anmeldung Akt.Z.
Für die Ausscheidung wird als Anmeldetag der beansprucht

Die Bezeichnung lautet:
(kurze und genaue technische Bezeichnung des Gegenstands, auf den sich die Erfindung bezieht, übereinstimmend mit dem Titel der Beschreibung; keine Phantasiebezeichnung?)

Heizlüfter

In Anspruch genommen wird die **Auslandspriorität** der Voranmeldung
(Reihenfolge der Angaben wie 1. Kästchen 1 ankreuzen)
Ausstellungspriorität
(Reihenfolge der Angaben wie 2. Kästchen 1 ankreuzen)

1. Anmeldetag, Land und Aktenzeichen:
 2. 1. Schaustellungstag, amtl. Bezeichnung u. Ort der Ausstellung mit Eröffnungstag:

Die **Gebühr** für die Gebrauchsmusteranmeldung in Höhe von 30,- DM
 ist entrichtet. wird entrichtet.*

Es wird beantragt, auf die Dauer von Monat(en) (max. 15 Monate ab Anmelde- oder Prioritätstag) die Eintragung und Bekanntmachung auszusetzen.

Anlagen: (Die angekreuzten Unterlagen sind beigelegt)

- 1. Ein weiteres Stück dieses Antrags
- 2. Eine Beschreibung
- 3. Ein Stück mit Schutzanspruch(en)
- 4. Ein Satz Aktenzeichnungen mit Blatt
- 5. Eine Vertretervollmacht

- 1.
- 2.
- 3.
- 4.
- 5.

Bitte freilassen!

*) Zutreffendes ankreuzen!

Von diesem Antrag und allen Unterlagen wurden Abschriften zurückbehalten.

Baumann

M E T R I C A

Gebrauchsmusteranmeldung 1. Heizlüfter

Gegenstand der Erfindung ist ein Raumheizgerät enthaltend ein Gebläse und eine elektrische Heizvorrichtung.

Kennzeichnend für das neue Gerät ist ein Gehäuse bestehend aus je einer vorwiegend geschlossenen, horizontalen Ober- und Unterplatte (1) und (2) in Abb. 1 und einem zwischen beiden befestigten ringsumlaufenden, luftdurchlässigen Gitter (3).

Ferner ist kennzeichnend ein in Höhe der oberen Hälfte des Gitters (3) zwischen zwei horizontalen Leitblechen (4), (5) angeordnetes Heizregister aus keramischen Stegen (6) und Heizdrähten (7), wobei das Gebläse (8) die Außenluft durch das Heizregister (6), (7) zwischen den Leitplatten (4), (5) und durch die Öffnung (51) in der Leitplatte (5) hindurchsaugt und die erwärmte Luft durch den Zwischenraum zwischen den Leitplatten (5) und (9) und durch die untere Hälfte des Gitters (3) hindurch wieder nach außen bläst.

Durch Einfügen eines zwischen den Leitplatten (5), (9) spiralförmig zur Gebläseachse angeordneten Leitblech (10) kann die - sonst ringsum gleichmäßig austretende - Warmluft in eine Vorzugsrichtung gelenkt werden.

Die erfindungsgeräb geformten Geräteteile sind leicht herstellbar und mit einfachen Mitteln untereinander zu befestigen. Die elektrischen Schalt- und Anschlußelemente werden an den Platten (1), (4), (5) angebracht.

Die Keramikstege (6) werden mit Federn (11) gegen die Leitplatten (4), (5) verspannt, wodurch diese auch untereinander befestigt sind.

An der Oberplatte (1) sind 4 Blechstreifen (12) angeschweißt, an welchen die Leitplatten (4), (5), (9) z.B. mittels Nietungen befestigt werden. Das Gebläse (8) wird durch einen kräftigen Winkel an (1) befestigt.

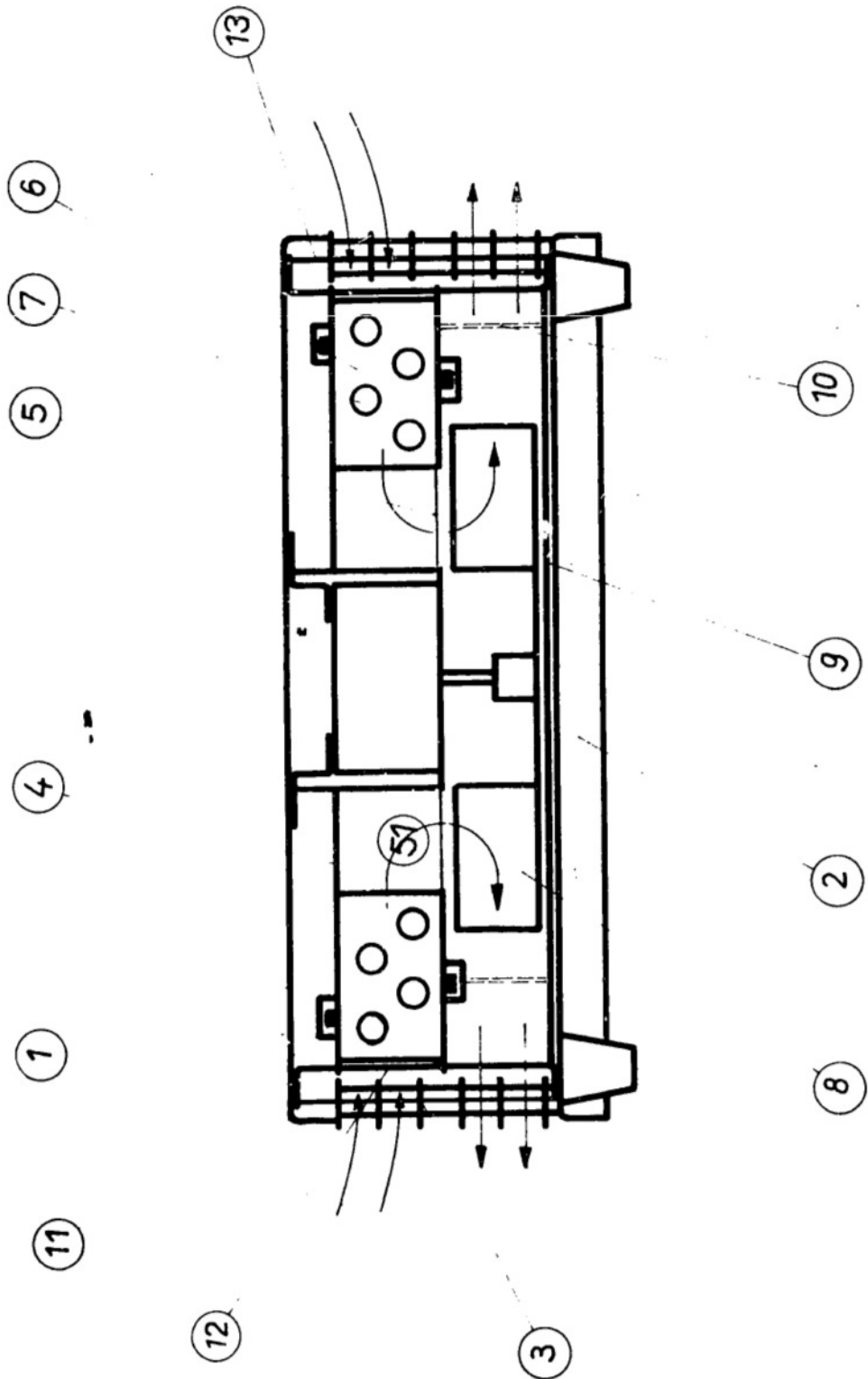
Das ringsumlaufende Gitter (3) kann aus einem Streckmetallstreifen bestehen, der - hochkant in dem Zwischenraum zwischen den Außenkanten der Leitplatten (4), (5), (9) und der abgekanteten Ränder der Ober- und Unterplatte stehend - durch die zwischen (1) und (2) eckständigen Zugstangen (13) eingeklemmt wird.

Für eine andere Form des Gitters (3) werden an den eckständigen Zugstangen (13) einzelne horizontal liegende Metallstreifen (31) aufgereiht, mit dazwischengelegten Distanzstücken, die vorzugsweise durch Zungen (32) bestehen, die aus den Gitterstäben (31) durch Stanzen und Biegen herausgeklappt sind.

1. Heizlüfter, gekennzeichnet durch ein Gehäuse, bestehend aus zwei zueinander parallelen, üblicherweise horizontal stehenden Platten (1), (2) und einem zwischen diesen befestigten ringumlaufenden, luftdurchlässigen Gitter (3).
2. Heizlüfter, gekennzeichnet durch ein hinter der oberen Hälfte des luftdurchlässigen, ringumlaufenden Gitters (3) zwischen horizontalen Leitplatten (4), (5) eingebautes Heizregister und ein in dessen Zentrum angeordnetes Gebläse.
3. Heizlüfter, gekennzeichnet durch ein hinter der oberen Hälfte des ringumlaufenden Gitters (3) zwischen parallelen Leitplatten (4), (5) liegendes Heizregister (6), (7), durch eine zentrale Öffnung (51) in der unteren (5) dieser Leitplatten ein unterhalb dieser Öffnung (51) angeordnetes Sauggebläse (6), zu dessen Lüfterrad Leitflächen (9), (10) benachbart stehen.
4. Gitter (3) für ein Heizlüftergehäuse nach Anspruch, gekennzeichnet durch Flachstäbe mit endständigen Aufreihlöchern und als Distanzstücke dienenden aus den Flachstäben durch Stanzen und Biegen herausgeklappter Zungen.

11.12.70

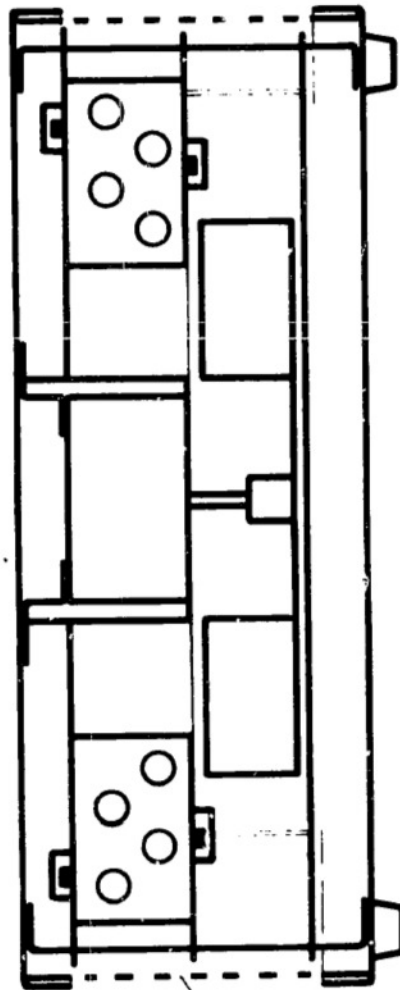
Abb. 1 ²



7045825 13.5.71

Albin Sprengel 7045825 St. Andreasberg / Oberharz

Abb. 26



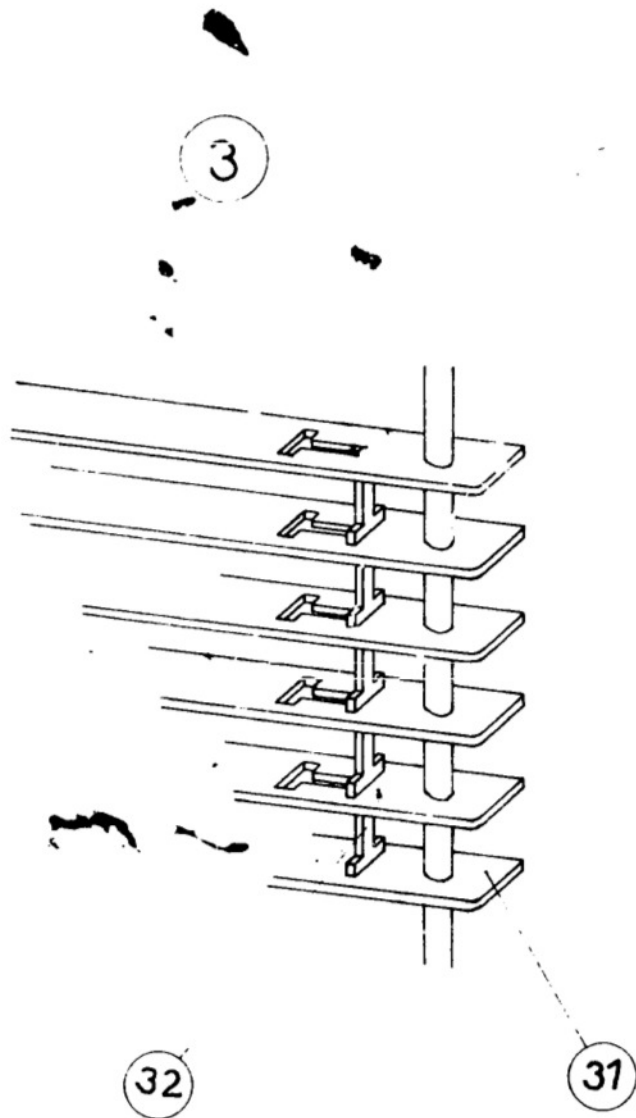
3

7045825 13.5.71

Albin Sprenger K. G. - St. Andreasberg / Oberharz

11.12.70

Abb. 3



7045825 13.5.71

Albin Sprenger K. G. - St. Andreasberg / Oberharz